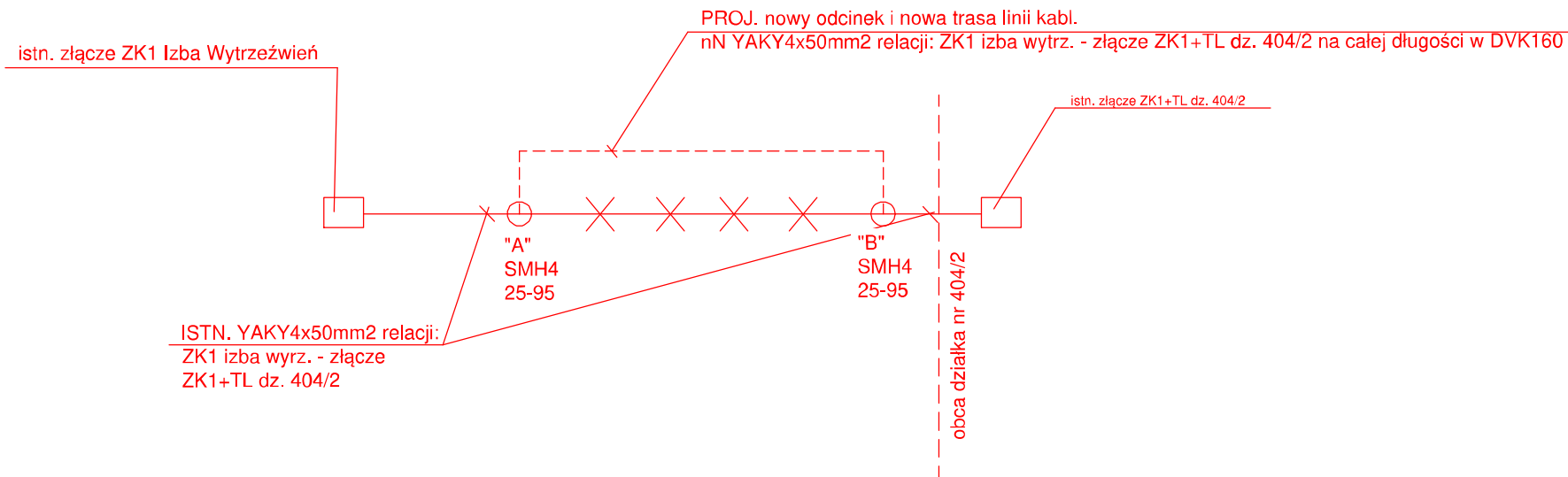


Schemat dot. ułożenia nowego odcinka kabla i zastosowania muf kablowych
przelotowych termokurczliwych do kabli YAKY4x50mm2:



PROJEKT PRZEBUDOWY WRAZ Z ROZBUDOWĄ ISTNIEJĄCEGO BUDYNKU IZBY WYTRZEŻWIEŃ W ZIELONEJ GÓRZE ZIELONA GÓRA, DZ. NR 404/4 INWESTOR: IZBA WYTRZEŻWIEŃ W ZIELONEJ GÓRZE		
SKALA 1:500	TYTUŁ RYSUNKU SCHEMAT USUNIĘCIA KOLIZNI nN	
PROJEKTANT	mgr inż. Marek Wrotkowski upr. budowlane nr LBS/0055/PBE/18	PODPIS
SPRAWDZIŁ	inż. Ryszard Grzegorzewski upr. budowlane nr 3099	PODPIS
DATA 02-09-2024	JEDNOSTKA PROJEKTOWA ARCHEMIS SP. Z O.O. 65-267 ZIELONA GÓRA; UL. GAJOWA 31	PODPIS Rys. E1/1